

AVANTAGES

- Systèmes d'insonorisation innovateurs développés pour performer en chantier
- Systèmes d'insonorisation de haute performance
- Pare-odeur et pare-vapeur
- Légers et faciles à installer
- Fabriqués au Canada

PROPRIÉTÉS - SONOPAN II

Dimensions	1,22 m x 2,44 m	4 pi x 8 pi
Pouvoir couvrant	2,97 m ²	32 pi ²
Épaisseur	19,05 mm	3/4 po
Poids/panneau	11,5 kg	26 lb
Panneaux/palette	65	

Fibre de bois 100% recyclée
0% COV – Composés organiques volatils
CCMC# 12419-R

PROPRIÉTÉS - REFLEXOR

Dimensions	1,22 m x 15,24 m	4 pi x 50 pi
Pouvoir couvrant	18,58 m ²	200 pi ²
Épaisseur	1,70 mm	0,039 po
Poids/rouleau	9,8 kg	21,6 lb
Rouleaux/palette	39	

Fibre en polyester 100% recyclée post-production
0% COV – Composés organiques volatils

MSL

Service à la clientèle
1 800 561-4279
www.mslfibre.com

REFLEXOR[®]

SONOPAN II[®]

MESURES CORRECTIVES
POUR INSONORISER VOS
MURS ET PLAFONDS



MUR EXISTANT

Gypse	15,86 mm (5/8")
Isolation	92,065 mm (3 5/8")
Montant métalliques 406 mm c/c. (16" o/c.)	92,065 mm (3 5/8")
Gypse	15,86 mm (5/8")

ITS 42

Intertek

MESURE CORRECTIVE

Ajout du RefleXor	1,7 mm (1/16")
Ajout du Gypse	15,86 mm (5/8")

ITS 52

Intertek

MUR EXISTANT

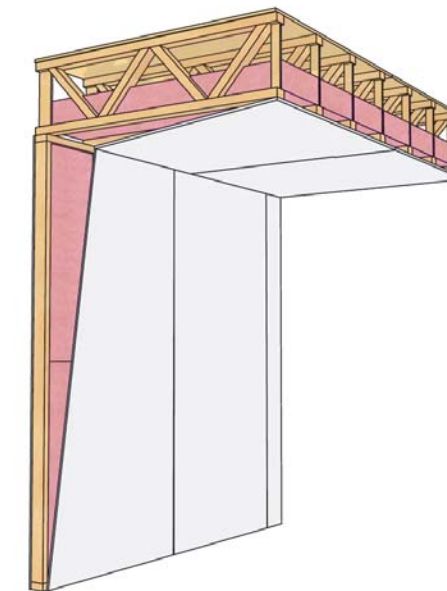
Gypse	12,7 mm (1/2")
Isolation	88,9 mm (3 1/2")
Colombage de bois 406 mm c/c. (16" c/c.)	88,9 mm (3 1/2")
Gypse	12,7 mm (1/2")

ITS 34

MESURE CORRECTIVE

Ajout du SONOpan II	19,05 mm (3/4")
Ajout des barres résilientes 610 mm c/c. (24" c/c.)	12,7 mm (1/2")
Ajout du Gypse	15,86 mm (5/8")

+ / - AITS 55



MESURE CORRECTIVE POUR PLAFOND

Ajout du SONOpan II	19,05 mm (3/4")
Ajout des barres résilientes 304 mm c/c. (12" c/c.)	12,7 mm (1/2")
Ajout du Gypse	15,86 mm (5/8")
Ajout du RefleXor	1,7 mm (1/16")
Ajout du Gypse	15,86 mm (5/8")

MESURE CORRECTIVE POUR MUR

Ajout du SONOpan II	19,05 mm (3/4")
Ajout des barres résilientes 610 mm c/c. (24" c/c.)	12,7 mm (1/2")
Ajout du Gypse	15,86 mm (5/8")
Ajout du RefleXor	1,7 mm (1/16")
Ajout du Gypse	15,86 mm (5/8")

+ / - AITS 60

MUR ET PLAFOND EXISTANT

Isolation (mur)	88,9 mm (3 1/2")
Isolation (plafond)	139,7 mm (5 1/2")
Gypse	15,86 mm (5/8")

+ / - AITS 45

