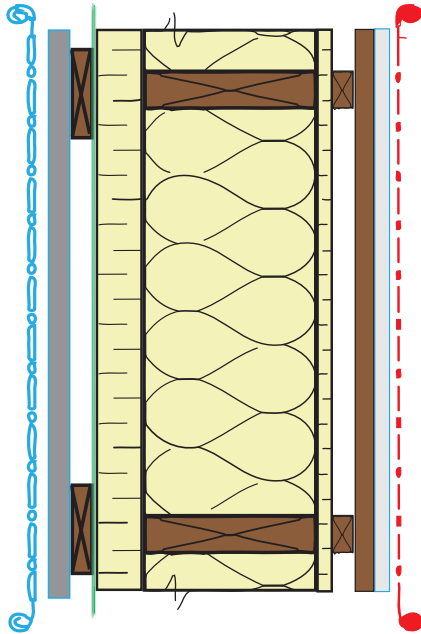


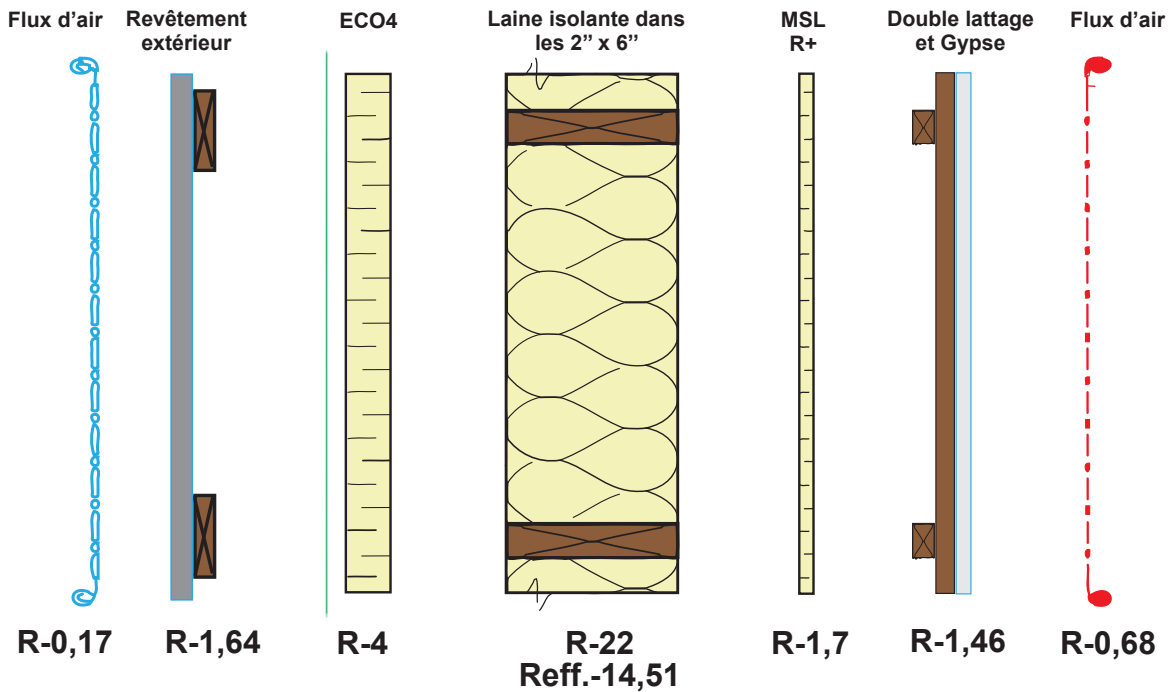
## Mur extérieur



Composition:	Valeur R*	Valeur RSI*
<b>Flux d'air extérieur</b>	<b>0,17</b>	<b>0,03</b>
Revêtement	0,62	0,11
Lattes 19,5 mm (0,75 po) ou espace d'air 25 mm (1 po)	1,02	0,18
**Pare-intempérie perméable à la vapeur d'eau, 20 perm et plus	0,00	0,00
SONOclimat ECO4 38 mm (1,5 po)	4,00	0,70
Montants 38 x 140 mm (2 x 6 po) à 406 mm (16 po) c/c avec isolant en natte 140 mm (5,5 po)	22,00	3,87
MSL R+ (panneau pare-vapeur)	1,70	0,30
Double Lattage 39 mm (1,5 po)	1,02	0,18
Panneau de gypse 12,7 mm (0,5 po)	0,44	0,08
<b>Flux d'air intérieur</b>	<b>0,68</b>	<b>0,12</b>

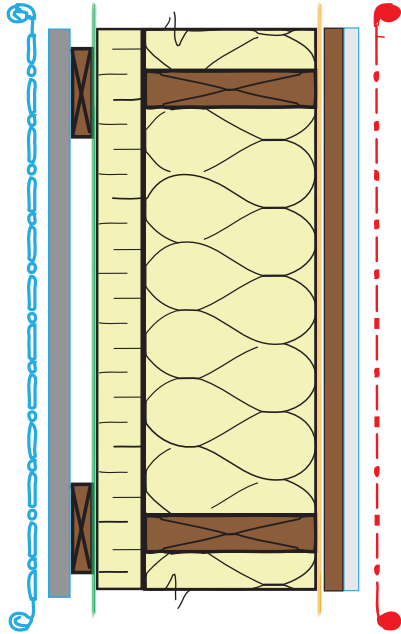
\*Valeur R et RSI en fonction de l'épaisseur total du produit.

\*\*L'utilisation d'un pare-intempérie, pare-air doit être utilisé avec le SONOclimat ECO4 et offrir une perméabilité à la vapeur d'eau de 20 USperms ou supérieure.



R total = 31,65 (RSI = 5,57)

R effectif = 24,16 (RSI = 4,26)

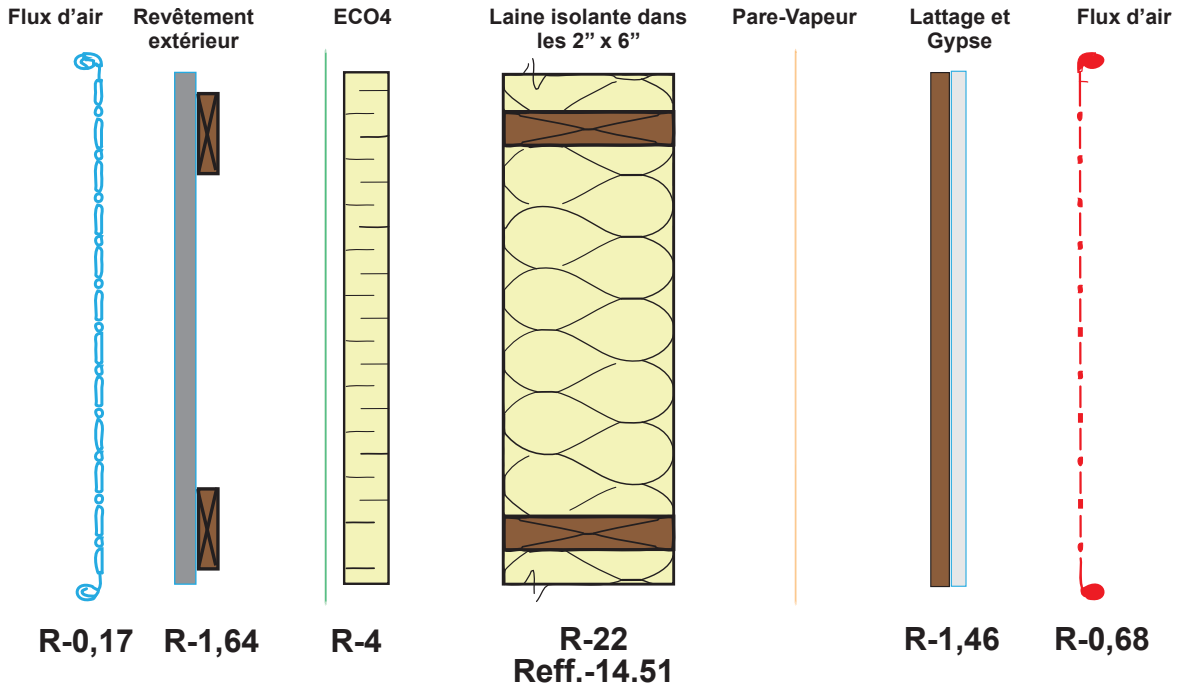


## Mur extérieur

Composition:	Valeur R*	Valeur RSI*
<b>Flux d'air extérieur</b>	0,17	0,03
Revêtement	0,62	0,11
Lattes 19,5 mm (0,75 po) ou espace d'air 25 mm (1 po)	1,02	0,18
<b>**Pare-intempérie perméable à la vapeur d'eau, 20 perm et plus</b>	0,00	0,00
<b>SONOclimat ECO4 38 mm (1,5 po)</b>	4,00	0,70
Montants 38 x 140 mm (2 x 6 po) à 406 mm (16 po) c/c avec isolant en natte 140 mm (5,5 po)	22,00	3,87
<b>Pare-vapeur type polythène</b>	0,00	0,00
Lattage 19,5 mm (0,75 po)	1,02	0,18
Panneau de gypse 12,7 mm (0,5 po)	0,44	0,08
Flux d'air intérieur	0,68	0,12

\*Valeur R et RSI en fonction de l'épaisseur total du produit.

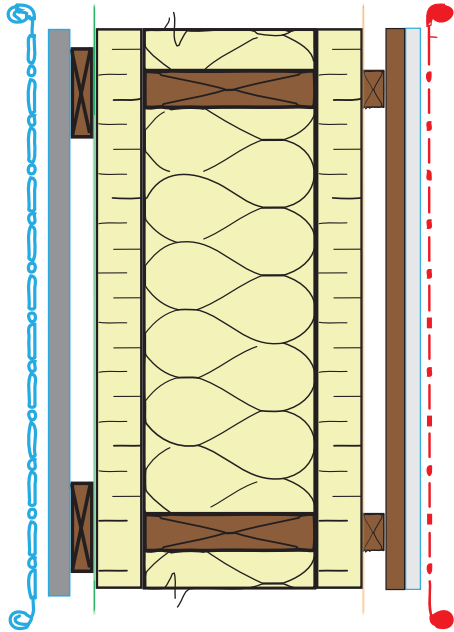
\*\*L'utilisation d'un pare-intempérie, pare-air doit être utilisé avec le SONOclimat ECO4 et offrir une perméabilité à la vapeur d'eau de 20 USperms ou supérieure.



R total = 29,95 (RSI = 5,28)

R effectif = 22,46 (RSI = 3,97)

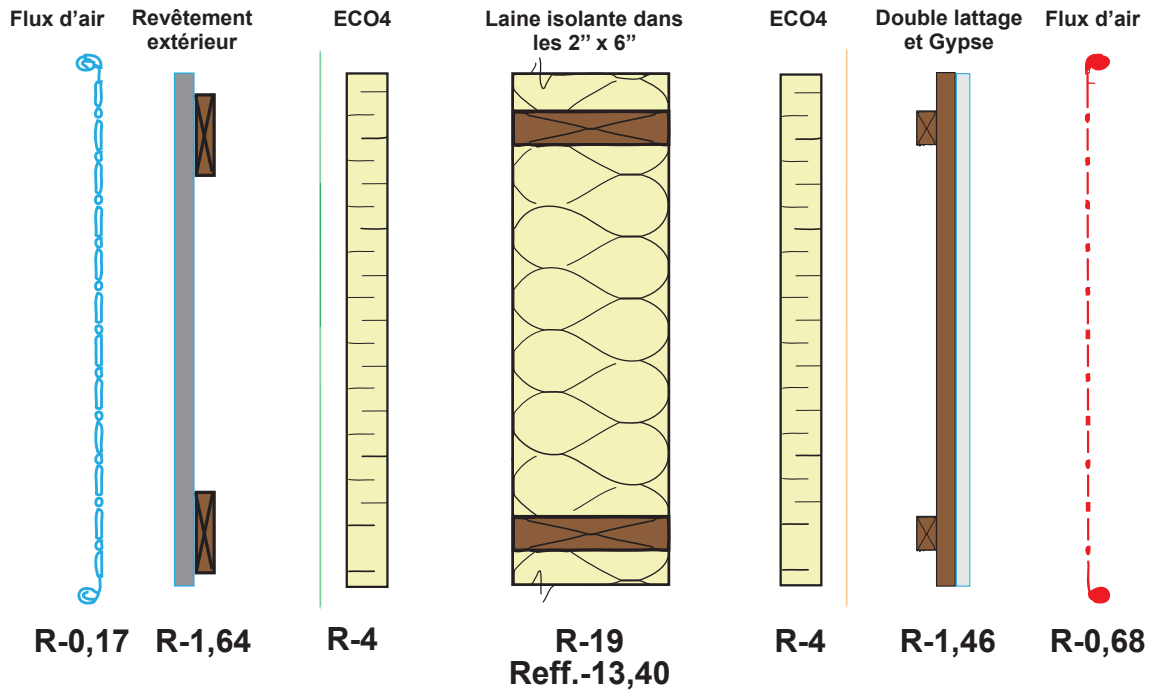
## Mur extérieur



composition:	Valeur R*	Valeur RSI*
<b>Flux d'air extérieur</b>	<b>0,17</b>	<b>0,03</b>
Revêtement	0,62	0,11
Lattes 19,5 mm (0,75 po) ou espace d'air 25 mm (1 po)	1,02	0,18
**Pare-intempérie perméable à la vapeur d'eau, 20 Perm et plus	0,00	0,00
SONOclimat ECO4 38 mm (1,5 po)	4,00	0,70
Montants 38 x 140 mm (2 x 6 po) à 406 mm (16 po) c/c avec isolant en natte 140 mm (5,5 po)	19,00	3,75
SONOclimat ECO4 38 mm (1,5 po)	4,00	0,70
Pare-vapeur	0,00	0,00
Double Lattage 39 mm (1,5 po)	1,02	0,18
Panneau de gypse 12,7 mm (0,5 po)	0,44	0,08
<b>Flux d'air intérieur</b>	<b>0,68</b>	<b>0,12</b>

\*Valeur R et RSI en fonction de l'épaisseur total du produit.

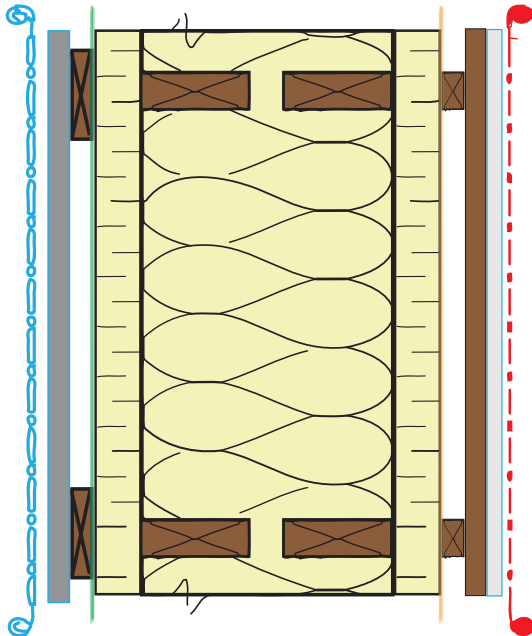
\*\*L'utilisation d'un pare-intempérie, pare-air doit être utilisé avec le SONOclimat ECO4 et offrir une perméabilité à la vapeur d'eau de 20 USperms ou supérieure.



**R total = 30,95 (RSI = 5,45)**

**R effectif = 25,35 (RSI = 4,47)**

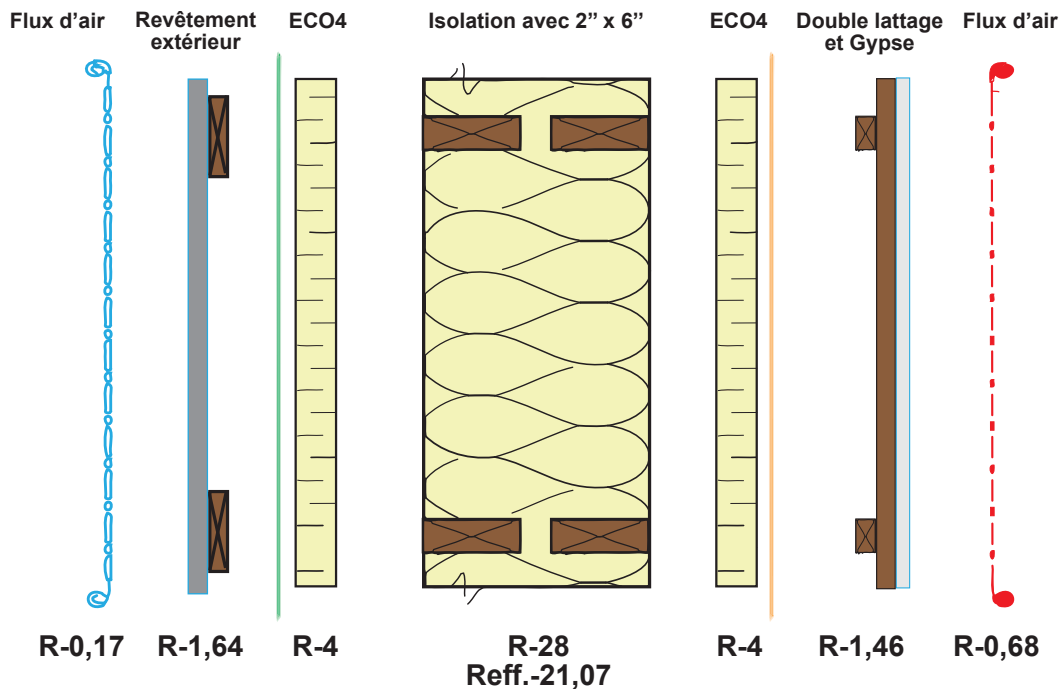
## Mur extérieur



Composition:	Valeur R*	Valeur RSI*
<b>Flux d'air extérieur</b>	0,17	0,03
Revêtement	0,62	0,11
Lattes 19,5 mm (0,75 po) ou espace d'air 25 mm (1 po)	1,02	0,18
**Pare-intempérie perméable à la vapeur d'eau, 20 Perms et plus	0,00	0,00
SONOclimat ECO4 38 mm (1,5 po)	4,00	0,70
Montants 38 x 90 mm (2 x 4 po) à 406 mm (16 po) c/c rempli de cellulose	12,20	2,15
Espace d'air 25,4 mm (1 po) rempli de cellulose	3,61	0,64
Montants 38 x 90 mm (2 x 4 po) à 406 mm (16 po) c/c rempli de cellulose	12,20	2,15
SONOclimat ECO4 38 mm (1,5 po)	4,00	0,70
Pare-vapeur	0,00	0,00
Double Lattage 39 mm (1,5 po)	1,02	0,18
Panneau de gypse 12,7 mm (0,5 po)	0,44	0,08
<b>Flux d'air intérieur</b>	0,68	0,12

\*Valeur R et RSI en fonction de l'épaisseur total du produit.

\*\*L'utilisation d'un pare-intempérie, pare-air doit être utilisé avec le SONOclimat ECO4 et offrir une perméabilité à la vapeur d'eau de 20 Perms ou supérieure.



**R total = 39,95 (RSI = 7,04)**

**R effectif = 33,02 (RSI = 5,81)**