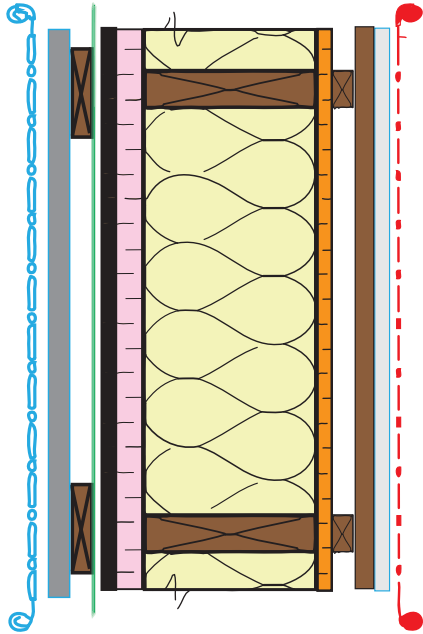
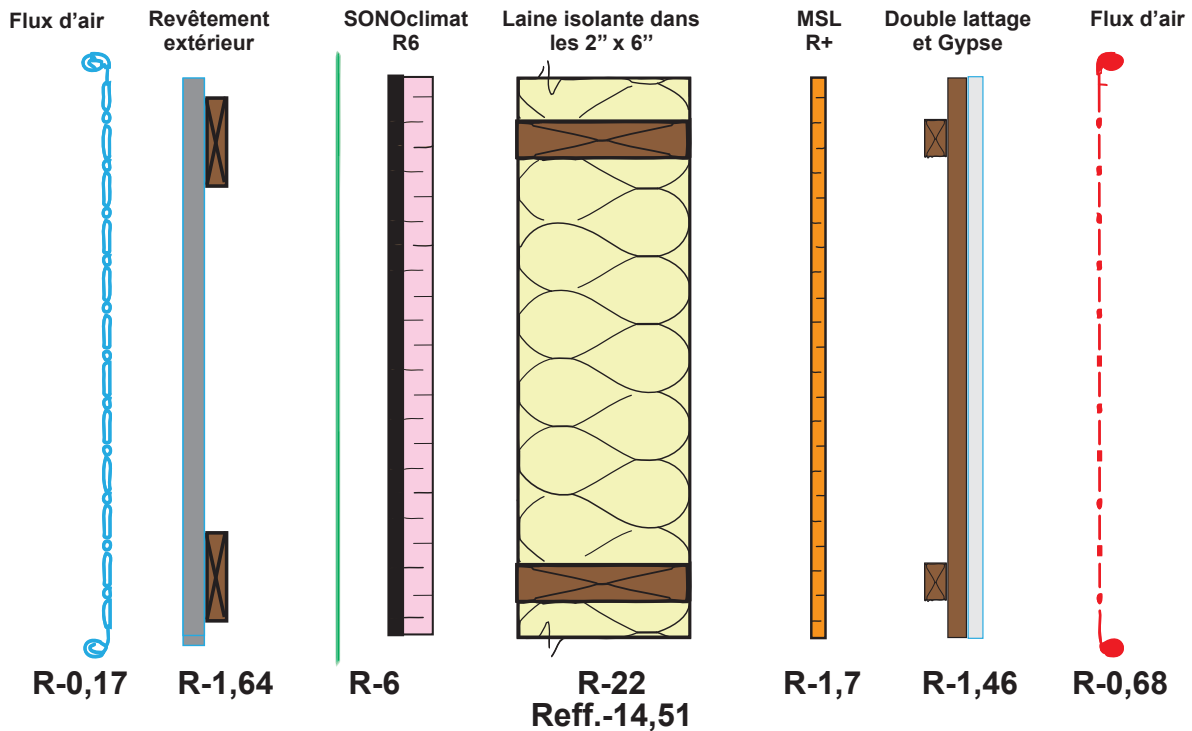


Mur extérieur



Composition:	Valeur R*	Valeur RSI*
Flux d'air extérieur	0,17	0,03
Revêtement	0,62	0,11
Lattes 19,5 mm (0,75 po) ou espace d'air 25 mm (1 po)	1,02	0,18
Pare-intempérie	0,00	0,00
SONOclimat R6 41,28 mm (1,625 po)	6,00	1,07
Montants 38 x 140 mm (2 x 6 po) à 406 mm (16 po) c/c avec isolant en natte 140 mm (5,5 po)	22,00	3,87
MSL R+ (panneau pare-vapeur)	1,70	0,30
Double Lattage 39 mm (1,5 po)	1,02	0,18
Panneau de gypse 12,7 mm (0,5 po)	0,44	0,08
Flux d'air intérieur	0,68	0,12

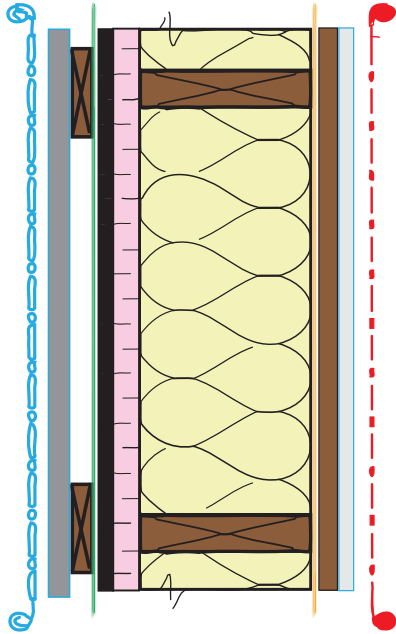
*Valeur R et RSI en fonction de l'épaisseur total du produit.



R total = 33,30 (RSI = 5,94)

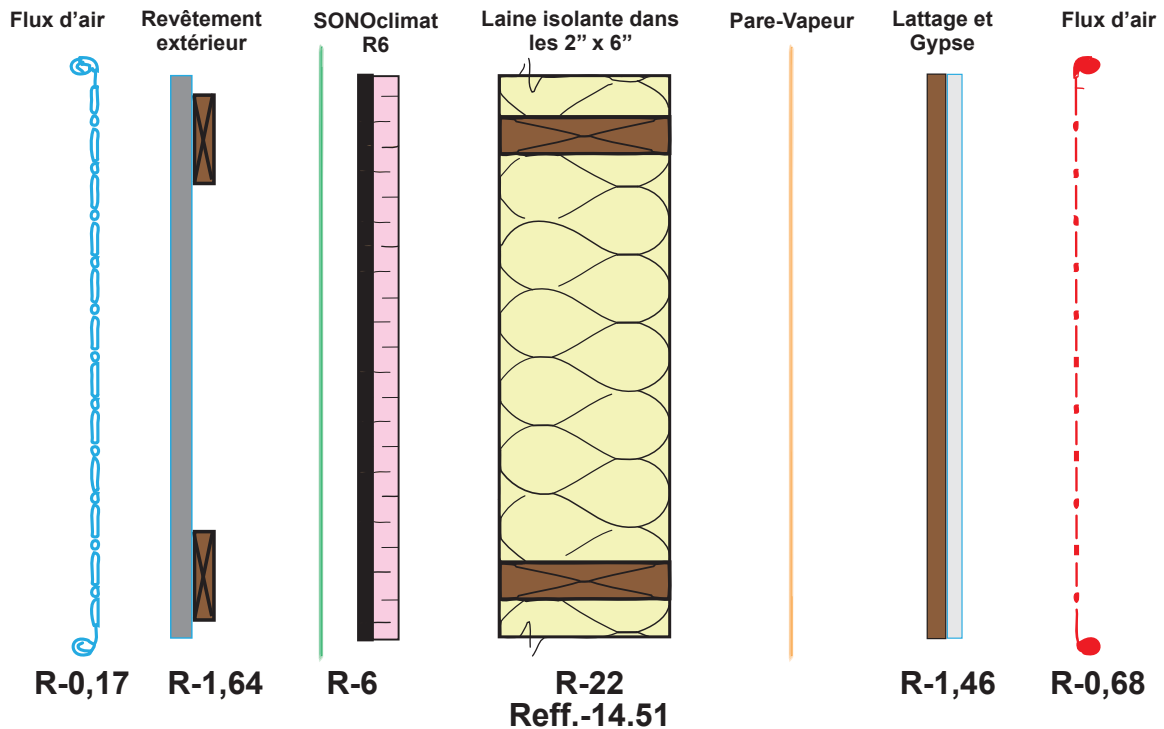
R effectif = 26,16 (RSI = 4,62)

Mur extérieur



Produits:	Valeur R*	Valeur RSI*
Flux d'air extérieur	0,17	0,03
Revêtement	0,62	0,11
Lattes 19,5 mm (0,75 po) ou espace d'air 25 mm (1 po)	1,02	0,18
Pare-intempérie	0,00	0,00
SONOclimat R6 41,28 mm (1,625 po)	6,00	1,07
Montants 38 x 140 mm (2 x 6 po) à 406 mm (16 po) c/c avec isolant en natte 140 mm (5,5 po)	22,00	3,87
Pare-vapeur type polyéthène	0,00	0,00
Lattage 19,5 mm (0,75 po)	1,02	0,18
Panneau de gypse 12,7 mm (0,5 po)	0,44	0,08
Flux d'air intérieur	0,68	0,12

*Valeur R et RSI en fonction de l'épaisseur total du produit.



R total = 31,95 (RSI = 5,64)

R effectif = 24,46 (RSI = 4,32)