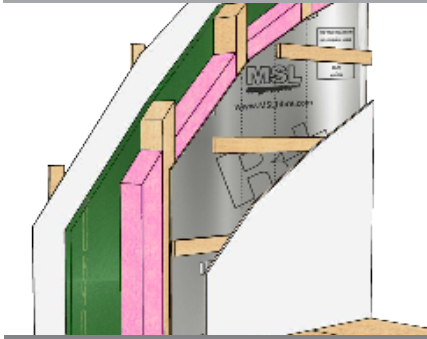


## Devis d'installation

### Isolant coupe-vapeur réfléchissant et insonorisant



**Nom du produit:** R+

**Dimensions des panneaux**

48" x 97" x 1/2" (1219,2 mm x 2463,8 mm x 12,7 mm)

**Transport des panneaux**

S'assurer que les courroies servant d'attaches pour le transport soient bien appuyées sur des coins de protection afin de ne pas endommager les panneaux R+.

**Entreposage des panneaux R+ en entrepôt**

Entreposer les panneaux R+ dans un endroit sec et à l'abri des intempéries. Les palettes de panneaux R+ doivent être déposées sur les supports d'origine ou sur des palettes de bois.

**Entreposage des panneaux R+ en chantier**

Laisser les panneaux R+ dans leur emballage d'origine ou déposer les panneaux R+ sur des pièces de support additionnelles, sur un sol plat et bien drainé. Protéger les panneaux contre le vent et les intempéries.

**Exécution des travaux**

Vérifier que les éléments de la charpente soient conformes aux normes de construction en vigueur. Faire vérifier par un professionnel de la construction toute non-conformité. Les panneaux R+ doivent être installés du côté chaud de la charpente, sur les parois murales ou plafonds.

Pour l'installation aux plafonds. Disposer les panneaux R+ perpendiculairement aux solives. Appuyer les panneaux R+ les uns contre les autres pour assurer une étanchéité optimale, côté aluminisé vers l'intérieur de la pièce. Fixer le panneau R+ à l'aide de clous à bardeaux d'asphalte ayant une longueur de 1 1/4" et d'un diamètre de 0,120" ou plus, espacement au 12" c/c au périmètre et 12" c/c au centre du panneau, l'installation débutant par le centre allant vers le périmètre.

Pour l'installation sur les murs intérieurs. Poser les panneaux R+ verticalement sur les colombages des murs, côté aluminisé vers l'intérieur de la pièce. Appuyer les panneaux R+ les uns contre les autres pour assurer une étanchéité optimale. Les joints du panneau se doivent d'être situés au centre des colombages dont l'espacement est de 16" c/c ou de 24" c/c. Assurer un support adéquat des joints verticaux, horizontaux ou des zones découpées. Fixer le panneau R+ à l'aide de clous à bardeaux d'asphalte ayant une longueur de 1 1/4" et d'un diamètre de 0,120" ou plus, espacement au 12" c/c au périmètre et 12" c/c au centre du panneau, en débutant par le centre, allant vers le périmètre.

S'assurer que les têtes de clou ne traversent pas la membrane aluminisée, afin de ne pas rompre l'étanchéité. S'il advenait que la membrane soit endommagée, sceller avec un ruban adhésif aluminisé ou d'un ruban de revêtement en polypropylène enduit d'un adhésif acrylique.

Sceller tous les joints entre les panneaux R+ ainsi que toutes autres ouvertures afin d'assurer l'étanchéité du coupe-vapeur à l'aide d'un ruban aluminisé ou d'un ruban de revêtement en polypropylène.

S'assurer de couper les panneaux R+ avec précision et de bien les ajuster autour des portes, des fenêtres et de toutes autres ouvertures.

Installer les fourrures de bois ou de métal horizontalement sur les murs et perpendiculaire sous les solives de plafond.

Lors de l'installation des sorties électriques (prises, interrupteurs, etc.), installer une membrane de polyéthylène ou une boîte étanche dans l'ouverture pratiquée pour la boîte électrique, fixer la membrane d'étanchéité sur le panneau R+ et sceller de façon à ne pas interrompre l'étanchéité du coupe-vapeur.