



Nos produits de revêtement sont constitués de fibres cellulosiques entrelacées et fusionnées par la chaleur, la pression et une émulsion de qualité supérieure.

La densité de ce matériel a été établie afin d'obtenir une combinaison optimale de force, de valeur d'isolation thermique et acoustique.

Notre panneau isolant et insonorisant **SONOclimat<sup>MD</sup> R4** est un panneau composite, combinant les performances de la fibre de bois à celle de l'isolant polystyrène (EPS).

Les panneaux **SONOclimat<sup>MD</sup> R4** se distinguent par leur résistance, leurs propriétés physiques supérieures, leur étanchéité et constituent un excellent choix pour isoler et insonoriser les murs extérieurs.

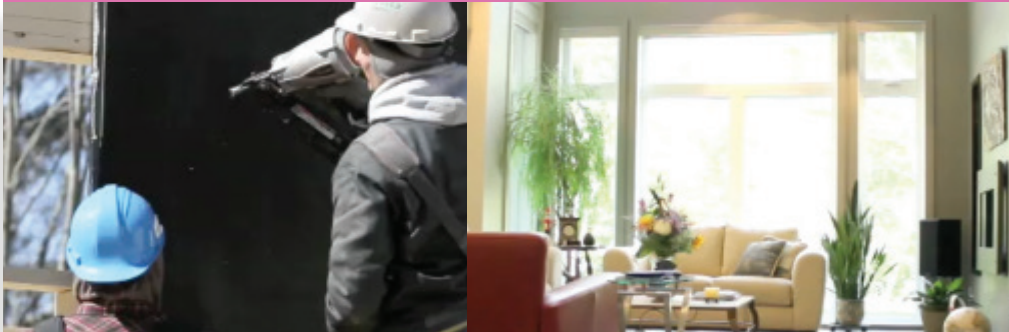
La conformité aux exigences de la norme, obtenue par la maîtrise des processus, ainsi que le choix judicieux des matières premières nous permettent d'assurer la constance de la qualité des produits finis afin de satisfaire les exigences de la clientèle.

Testé selon: ASTM E72-08

## Panneau de revêtement isolant supérieur R4

Propriétés	Limites normalisées	Valeur nominale
<b>Densité</b>		
Fibre de bois 1/2"	ASTM D-1037	16 lb / ft <sup>3</sup> 256 kg / m <sup>3</sup>
Polystyrène type 2	ASTM-3575	1.30 lb / ft <sup>3</sup> 20.82 kg / m <sup>3</sup>
<b>Charge de rupture transversale</b>		
Fibre de bois 1/2"	ASTM C-209	17 lb 7.7 kg
<b>Résistance à la traction parallèle à la surface</b>		
Fibre de bois 1/2"	ASTM C-209	330 lb / po <sup>2</sup> 2275 kPa
<b>Absorption d'eau</b>		
Fibre de bois 1/2"	ASTM C-209	5 %
Polystyrène type 2	D570	0,8 %
<b>Expansion linéaire</b>		
Fibre de bois 1/2"	ASTM D-1037	0,08 %
<b>Résistance à la compression (10 % de déformation)</b>		
Fibre de bois 1/2"	ASTM C-165	Plus de 35 lb/po <sup>2</sup> (min) (Plus de 241 kPa (min))
Polystyrène type 2	ASTM D-1621	18.21 lb/po <sup>2</sup> (125.2 kPa)
<b>Perméabilité à la vapeur d'eau</b>		
<b>SONOclimat<sup>MD</sup> R4</b>	ASTM E-96	5.08 perms (290 ng)
<b>Perméabilité à l'air</b>		
Fibre de bois 1/2"	ASTM E-2178-03	1,058 L/(s.m <sup>2</sup> ) à 75Pa
<b>Rétention des clous à l'arrachage</b>		
Fibre de bois 1/2"	ASTM D-1037	41 lb 18.6 kg
<b>Facteur « R » SONOclimat<sup>MD</sup> R4</b>	ASTM C-518-04	4.00 °F pi <sup>2</sup> hr / BTU

## Revêtement



## Panneau de revêtement isolant supérieur R4

<b>Dimensions</b>	4' X 8' (1.22 m x 2.44 m)
	4' x 9' (1.22 m x 2.75 m)
	4' x 9' 2" ( 1.22 m x 2.79 m)

<b>Épaisseur</b>	1 1/8" ( 28.57 mm)
------------------	--------------------

L'information sur cette fiche technique est basée sur des données considérées véridiques et précises, tirées d'essais en laboratoire des mesures de production. Cette fiche est offerte à l'utilisateur seulement à titre informatif pour considération, recherche et vérification. Rien du contenu ci-dessus ne représente une garantie pour laquelle le fabricant peut être tenu légalement responsable. Le fabricant n'assume pas la responsabilité d'interprétation ou déduction que toute personne pourrait formuler.