

## Mur extérieur

Produits:	Valeur R*	Valeur RSI*
Flux d'air extérieur	0,17	0,03
Revêtement Brique Vinyle	0,40 0,62	0,07 0,11
Lattes 19,5 mm (0,75 po) ou espace d'air 25 mm (1 po)	1,02	0,18
Pare-intempérie perméable à la vapeur d'eau, <b>ex: Tyvek**</b>	0,00	0,00
<b>SONOclimat ECO4</b> 38 mm (1,5 po)	4,00	0,70
Montants 38 x 140 mm (2 x 6 po) à 406 mm (16 po) c/c	6,74	1,19
Isolant en natte 140 mm (5,5 po)	22,00	3,87
Panneau de fibre de bois 12,7 mm (0,5 po) RSI 0,26	1,30	0,23
Pare-vapeur	0,00	0,00
Lattes 19,5 mm (0,75 po)	1,02	0,18
Panneau de gypse 12,7 mm (0,5 po)	0,44	0,08
Flux d'air intérieur	0,68	0,12

\*Valeur R et RSI en fonction de l'épaisseur total du produit.

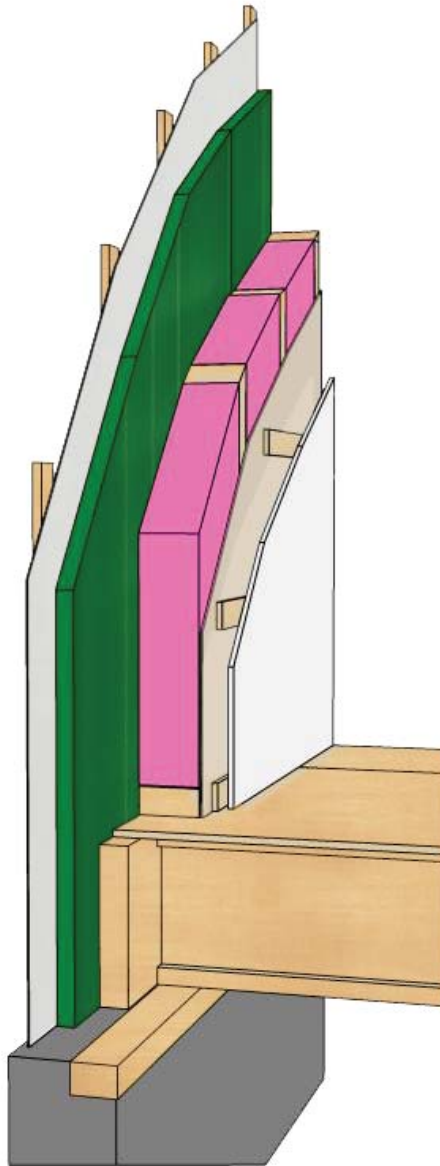
\*\*L'utilisation d'un pare-intempérie, pare-air doit être utilisé avec le SONOclimat ECO4 et offrir une perméabilité égale (25,6 perms) ou supérieure que le SONOclimat ECO4.

Revêtement de brique: R effectif = R-24,43 R total: R-31,03  
 Revêtement de vinyle: R effectif = R-24,65 R total: R-31,25

Calculé selon les règles de la Partie 11 « Efficacité énergétique » du chapitre  
 Bâtiment du Code de construction du Québec

Revêtement de brique: R effectif = R-23,51 R total: R-31,03  
 Revêtement de vinyle: R effectif = R-23,73 R total: R-31,25

Calculé selon les règles du programme d'efficacité énergétique NOVOclimat 2.0



## Mur extérieur

Produits:	Valeur R*	Valeur RSI*
Flux d'air extérieur	0,17	0,03
Revêtement Brique	0,40	0,07
Vinyle	0,62	0,11
Lattes 19,5 mm (0,75 po) ou espace d'air 25 mm (1 po)	1,02	0,18
Pare-intempérie perméable à la vapeur d'eau, <b>ex: Tyvek**</b>	0,00	0,00
<b>SONOclimat ECO4</b> 38 mm (1,5 po)	4,00	0,70
Montants 38 x 140 mm (2 x 6 po) à 406 mm (16 po) c/c	6,74	1,19
Isolant en natte 140 mm (5,5 po)	22,00	3,87
Pare-vapeur	0,00	0,00
Lattes 19,5 mm (0,75 po)	1,02	0,18
Panneau de gypse 12,7 mm (0,5 po)	0,44	0,08
Flux d'air intérieur	0,68	0,12

\*Valeur R et RSI en fonction de l'épaisseur total du produit.

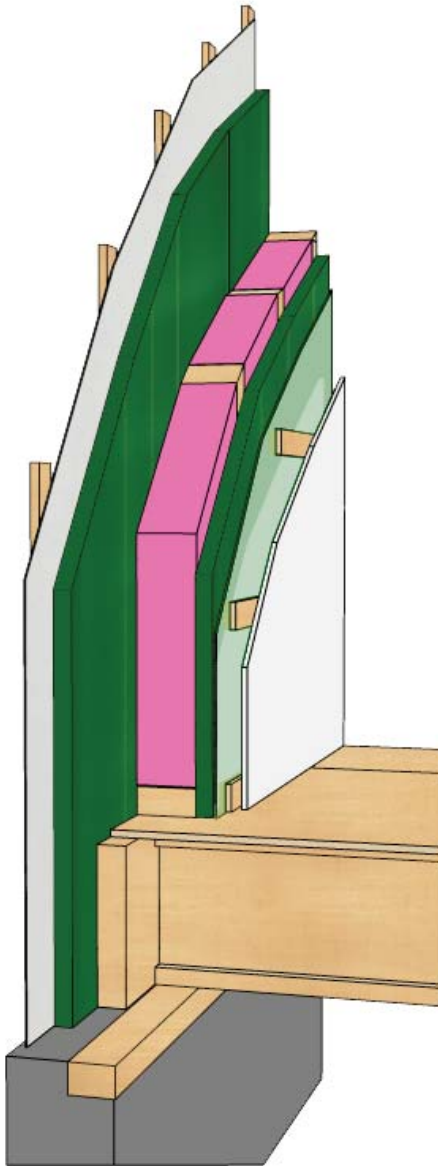
\*\*L'utilisation d'un pare-intempérie, pare-air doit être utilisé avec le SONOclimat ECO4 et offrir une perméabilité égale (25,6 perms) ou supérieure que le SONOclimat ECO4.

Revêtement de brique: R effectif = R-23,11 R total: R-29,73  
 Revêtement de vinyle: R effectif = R-23,33 R total: R-29,95

Calculé selon les règles de la Partie 11 « Efficacité énergétique » du chapitre  
 Bâtiment du Code de construction du Québec

Revêtement de brique: R effectif = R-22,20 R total: R-29,73  
 Revêtement de vinyle: R effectif = R-22,40 R total: R-29,95

Calculé selon les règles du programme d'efficacité énergétique NOVOclimat 2.0



## Mur extérieur

Produits:	Valeur R*	Valeur RSI*
Flux d'air extérieur	0,17	0,03
Revêtement Brique	0,40	0,07
Vinyle	0,62	0,11
Lattes 19,5 mm (0,75 po) ou espace d'air 25 mm (1 po)	1,02	0,18
Pare-intempérie perméable à la vapeur d'eau, ex: Tyvek**	0,00	0,00
<b>SONOclimat ECO4</b> 38 mm (1,5 po)	4,00	0,70
Montants 38 x 140 mm (2 x 6 po) à 406 mm (16 po) c/c	6,74	1,19
Isolant en natte 140 mm (5,5 po)	22,00	3,87
<b>SONOclimat ECO4</b> 38 mm (1,5 po)	4,00	0,70
Pare-vapeur	0,00	0,00
Lattes 19,5 mm (0,75 po)	1,02	0,18
Panneau de gypse 12,7 mm (0,5 po)	0,44	0,08
Flux d'air intérieur	0,68	0,12

\*Valeur R et RSI en fonction de l'épaisseur total du produit.

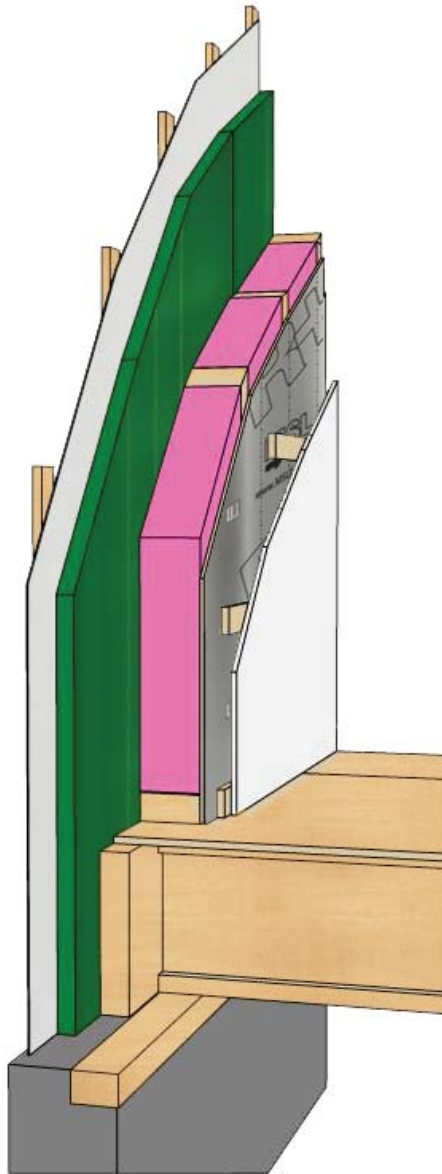
\*\*L'utilisation d'un pare-intempérie, pare-air doit être utilisé avec le SONOclimat ECO4 et offrir une perméabilité égale (25,6 perms) ou supérieure que le SONOclimat ECO4.

Revêtement de brique: R effectif = R-27,11 R total: R-33,73  
 Revêtement de vinyle: R effectif = R-27,33 R total: R-33,95

Calculé selon les règles de la Partie 11 « Efficacité énergétique » du chapitre  
 Bâtiment du Code de construction du Québec

Revêtement de brique: R effectif = R-26,20 R total: R-33,73  
 Revêtement de vinyle: R effectif = R-26,40 R total: R-33,95

Calculé selon les règles du programme d'efficacité énergétique NOVOclimat 2.0



## Mur extérieur

Produits:	Valeur R*	Valeur RSI*
Flux d'air extérieur	0,17	0,03
Revêtement Brique Vinyle	0,40 0,62	0,07 0,11
Lattes 19,5 mm (0,75 po) ou espace d'air 25 mm (1 po)	1,02	0,18
Pare-intempérie perméable à la vapeur d'eau, <b>ex: Tyvek**</b>	0,00	0,00
<b>SONOclimat ECO4</b> 38 mm (1,5 po)	4,00	0,70
Montants 38 x 140 mm (2 x 6 po) à 406 mm (16 po) c/c	6,74	1,19
Isolant en natte 140 mm (5,5 po)	22,00	3,87
<b>MSL R+</b> Panneau de fibre de bois avec pare-vapeur laminé 12,7 mm (0,5 po) RSI 0,26	1,7	0,30
Lattes 19,5 mm (0,75 po)	1,02	0,18
Panneau de gypse 12,7 mm (0,5 po)	0,44	0,08
Flux d'air intérieur	0,68	0,12

\*Valeur R et RSI en fonction de l'épaisseur total du produit.

\*\*L'utilisation d'un pare-intempérie, pare-air doit être utilisé avec le SONOclimat ECO4 et offrir une perméabilité égale (25,6 perms) ou supérieure que le SONOclimat ECO4.

Revêtement de brique: R effectif = R-24,83 R total: R-31,43  
 Revêtement de vinyle: R effectif = R-25,05 R total: R-31,65

Calculé selon les règles de la Partie 11 « Efficacité énergétique » du chapitre  
 Bâtiment du Code de construction du Québec

Revêtement de brique: R effectif = R-23,92 R total: R-31,43  
 Revêtement de vinyle: R effectif = R-24,14 R total: R-31,65

Calculé selon les règles du programme d'efficacité énergétique NOVOclimat 2.0