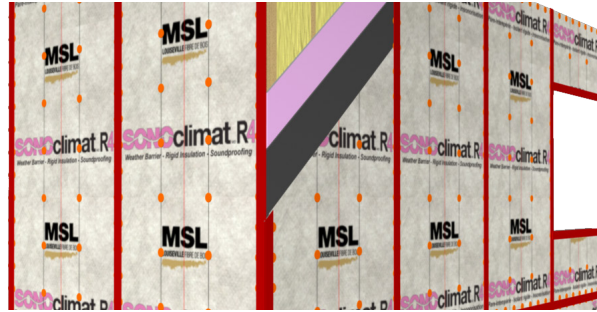


Revêtement isolant pare-air



Nos produits de revêtement sont constitués de fibres cellulósiques entrelacées et fusionnées par la chaleur, la pression et une émulsion de qualité supérieure.

La densité de ce matériel a été établie afin d'obtenir une combinaison optimale de force, de valeur d'isolation thermique et acoustique.

Notre panneau isolant et insonorisant **SONOclimat^{MD}AIR4** est un panneau composite, combinant les performances de la fibre de bois à celle de l'isolant polystyrène (EPS).

Les panneaux **SONOclimat^{MD}AIR4** se distinguent par leur résistance, leurs propriétés physiques supérieures, leur étanchéité et constituent un excellent choix pour isoler et insonoriser les murs extérieurs.

La conformité aux exigences de la norme, obtenue par la maîtrise des processus, ainsi que le choix judicieux des matières premières nous permettent d'assurer la constance de la qualité des produits finis afin de satisfaire les exigences de la clientèle.

Panneau de revêtement isolant supérieur R4 avec pare-air intégré

Propriétés	Normes	Valeur nominale	
Densité			
Fibre de bois 1/2" HP	ASTM D-1037	16 lb / ft ³	
		256 kg / m ³	
Polystyrène type 2	ASTM-3575	1.30 lb / ft ³	
		20.82 kg / m ³	
Charge de rupture transversale		17 lb	
Fibre de bois 1/2"	ASTM C-209	7.7 kg	
Résistance à la traction parallèle à la surface		330 lb / po ²	
Fibre de bois 1/2"	ASTM C-209	2275 kPa	
Absorption d'eau		5 %	
Fibre de bois 1/2"	ASTM C-209		
Polystyrène type 2	D570	0,8 %	
Expansion linéaire		0,08 %	
Fibre de bois 1/2"	ASTM D-1037		
Résistance à la compression (10 % de déformation)		Plus de 35 lb/po ² (min)	
Fibre de bois 1/2"	ASTM C-165	(Plus de 241 kPa (min))	
Polystyrène type 2	ASTM D-1621	18.21 lb/po ²	
		(125.2 kPa)	
Perméabilité à la vapeur d'eau	ASTM E-96	≥ 193 ng / Pa*s*m ²	
SONOclimat^{MD}AIR4	ASTM E-96	≥ 3.05 perms	
Perméabilité à l'air			
Fibre de bois 1/2"	ASTM E-2178-03	1,058	L / (s*m ²)
Membrane pare-air	ASTM E-283-91	0,004	L / (s*m ²)
Rétention des clous à l'arrachage		41 lb	
Fibre de bois 1/2"	ASTM D-1037	18.6 kg	
Facteur « R » SONOclimat^{MD}AIR4	ASTM C-518-04	4.00 °F pi ² hr / BTU	



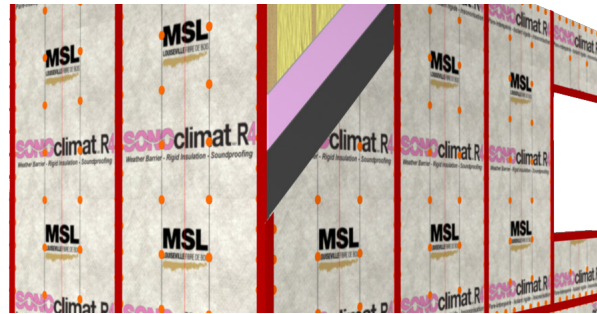
infoplus@mslfibre.com • www.mslfibre.com

Pour renseignements : Service à la clientèle 1 800 561.4279



Fiche technique (suite)

Revêtement isolant pare-air



La conformité aux exigences de la norme, obtenue par la maîtrise des processus, ainsi que le choix judicieux des matières premières nous permettent d'assurer la constance de la qualité des produits finis afin de satisfaire les exigences de la clientèle.

Panneau de revêtement isolant supérieur R4 avec pare-air intégré

Dimensions	4' X 8' (1.22 m x 2.44 m)
	4' x 9' (1.22 m x 2.75 m)
	4' x 9.2' (1.22 m x 2.79 m) commande spéciale

Épaisseur	1 1/8" (28.57 mm)
------------------	--------------------

L'information sur cette fiche technique est basée sur des données considérées véridiques et précises, tirées d'essais en laboratoire des mesures de production. Cette fiche est offerte à l'utilisateur seulement à titre informatif pour considération, recherche et vérification. Rien du contenu ci-dessus ne représente une garantie pour laquelle le fabricant peut être tenu légalement responsable. Le fabricant n'assume pas la responsabilité d'interprétation ou déduction que toute personne pourrait formuler.



161, rue St-Paul, Louiseville Qc Canada J5V 2G9

infoplus@mslfibre.com • www.mslfibre.com

Pour renseignements : Service à la clientèle 1 800 561.4279

